

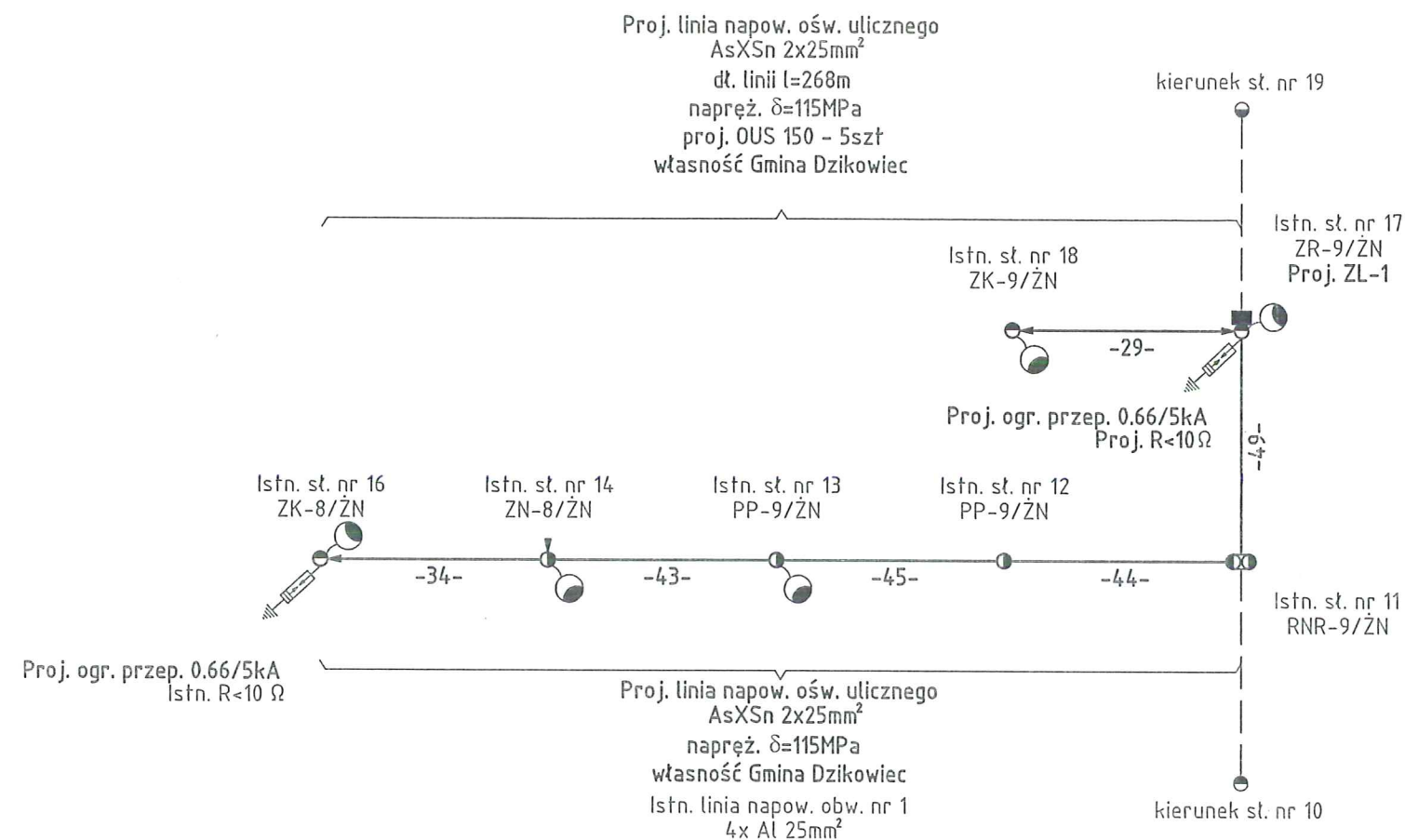
NINIEJSZY PROJEKT został zatwierdzony (uzgodniony) 18.4.2015.
Pismem znak: 01-10-2015
z dnia 01-10-2015
RGE D. RW - Pracownia S.A.
Oddział w Rzeszowie
Rejon Energetyczny Tulee
(zabezpieczenie przepisu)
Za Dyrektora
mgr Bogacz

18 Istn. st. 18 ZK-9/ŽN
Proj. OUS 150

Istn. słup linii napow. nN
 Proj. ograniczniki przepięć 182.4
 Proj. linia napow. ośw. ulicznego 181.9
 Proj. lampa ośw. ulicznego

Skala:
1:1000

NR
PROJEKTU:

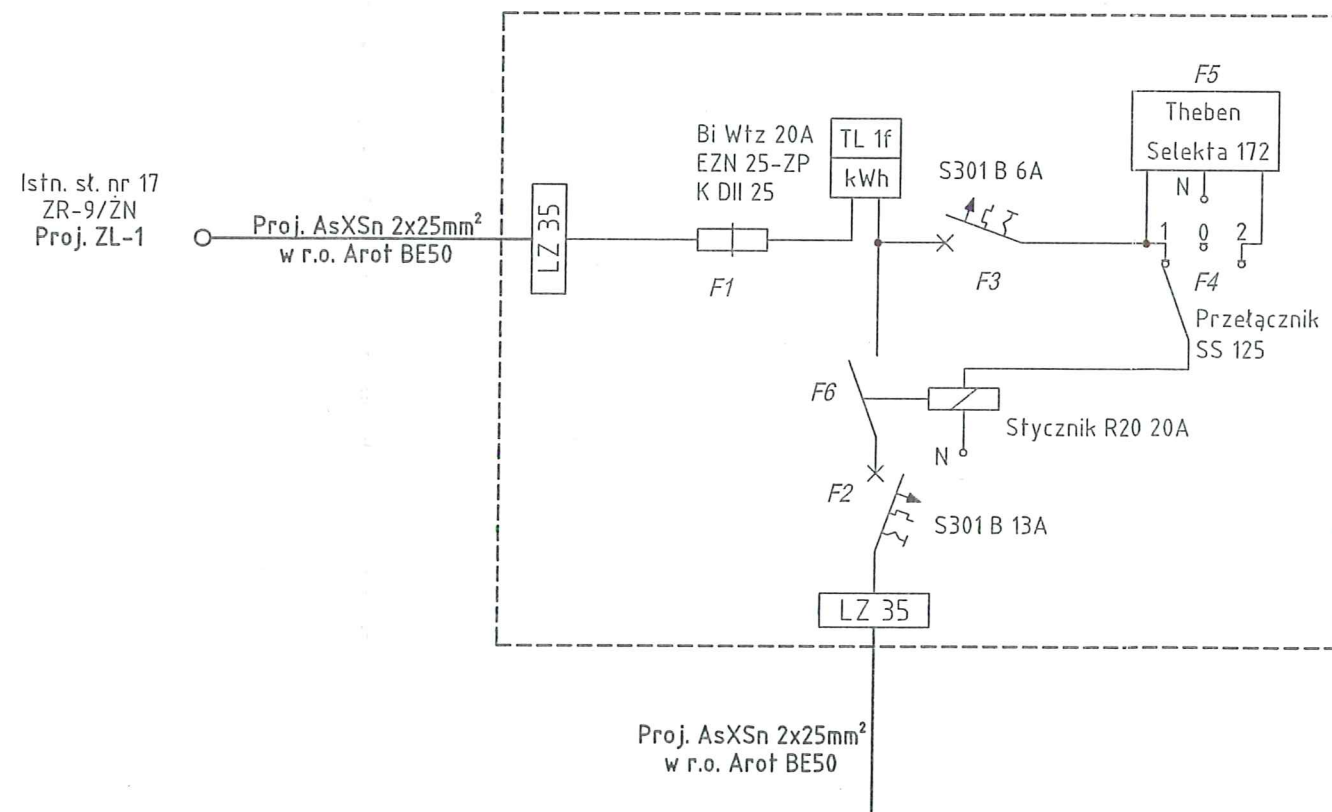


Istn. linia napow. obw. nr 1
3x Al50+35mm²

Proj. linia napow. ośw. ulicznego
AsXSn 2x25mm²
napręż. δ=115MPa
własność Gmina Dzikowiec
Istn. linia napow. obw. nr 1
3x Al50+35mm²

Istn. linia napow. obw. nr 1
3x Al50+35mm²

Proj. złącze ZL-1
na majątku odbiorcy
na słupie nr 17
Psz=1kW, Ib=20A



PGE Dystrybucja S.A. Oddział Rzeszów
Rajon Energetyczny Mielec

NINIEJSZY PROJEKT został zatwierdzony (uzgodniony)

Pismem znak: *Protokół Nr 447/15*

z dnia *01.10.2015*

PGE Dystrybucja S.A.
Oddział Rzeszów
Rajon Energetyczny Mielec
(pieczęć, podpis)

Z-ca Dyrektora
Piotr Bogacz

Uwagi:

1. Proj. oprawy oświetlenia ulicznego OUS 150 ze źródłem światła 1xSON(-T) 150W.
2. Układ pracy TN-C.
3. Wysięgniki projektowanych opraw należy oznaczyć zgodnie z warunkami przyłączenia.
4. Wysięgniki projektowanych opraw należy montować powyżej przewodów o długości zgodnie z zest. montaż.
5. Wysięgniki projektowanych opraw należy połączyć z przewodem PEN.
6. Oprawy oświetlenia ulicznego zasilic poprzez bezpieczniki słupowe SV 29.253 / Bi Wtś 6A.
7. Zabezpieczenie przedlicznikowe montować w obudowie elektroizolacyjnej przystosowanej do plombowania.
8. Elementy układu pomiar. typu: zabez. nadprądowe, stycznik, zegar sterujący montować w obudowie elektroizolacyjnej z kłapką.
9. Dla zachowania selektywności zabezpieczeń, wkładkę zabezpieczenia przedlicznikowego projektu je się o wartości 20A.
10. Miejsce montażu proj. opraw OUS ostatecznie uzgodnić z Inwestorem.

Przebudowa linii elektroenergetycznej napowietrznej nN Wilcza Wola 8
(dowieszenie linii oświetlenia ulicznego) w Wilczej Woli, gmina Dzikowiec

Adres dz. nr:
3184/1; 3182; 3176; 3186/1; 3186/2; 3184/1; 3178; 3179; 3180;
3174/1; 3172

Projektant:
Upr. bud. E-195/02
mgr inż. Jacek CHRZAN

Opracował:
mgr inż. Michał KUBIK

Data, opracowania: sierpień 2015r
Branża: Elektryczna

ZIE Zakład Instalacji Elektrycznych Jan KUBIK
36-105 Cmolas 290
tel. 603 67 40 80

Inwestor:
GMINA DZIKOWIEC
36-122 Dzikowiec
Dzikowiec 2

Nazwa lokalizacji:
Wilcza Wola

Rysunek:
Schemat ideowy zasilania

Nr rys.:
3

Skala:
-:-

NR PROJEKTU: